

HDX WILL 3-in-one Solution with



CBCT con escaneo de 360° realiza un arco completo en solamente una toma. Un amplio rango de selecciones de FOV ayudan el diagnóstico de ATM Bilateral y análisis 3D hasta el Nasion y Glabella

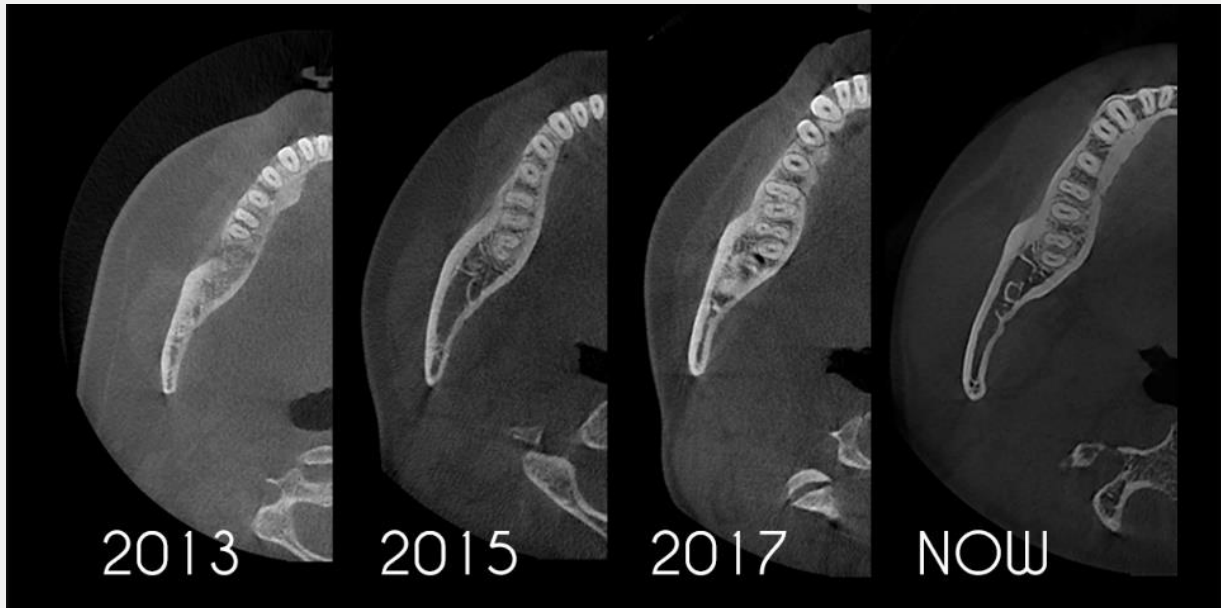
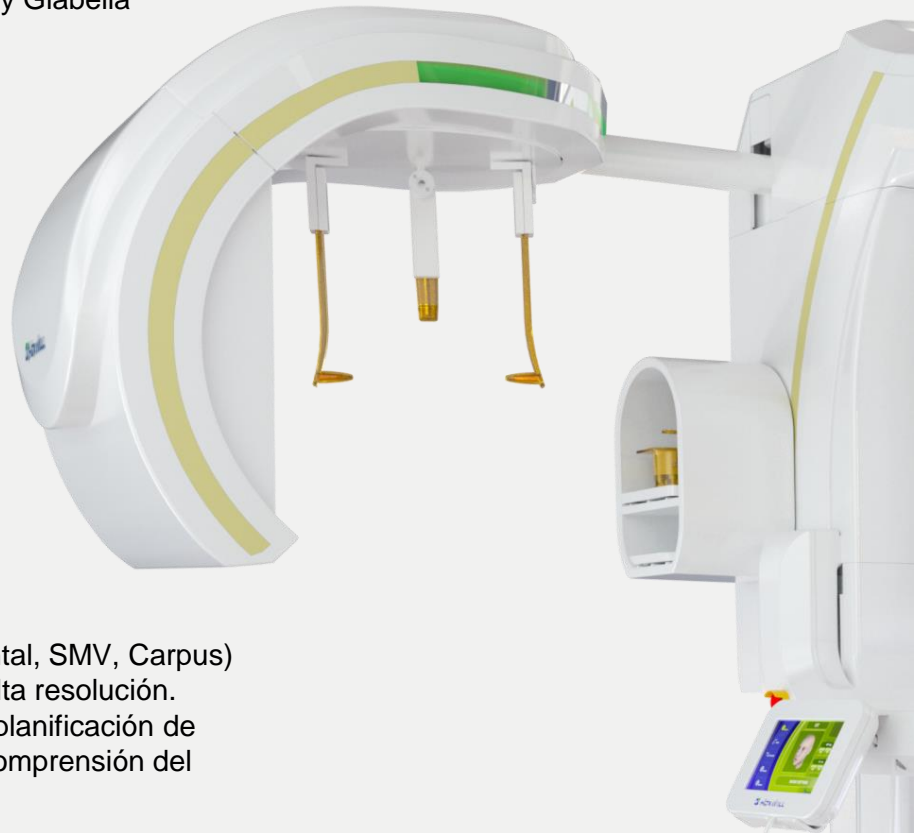


Además de la vista Panorámica esencial, cuenta con una función especial de vista ATM con mínima distorsión y artefactos



Varios modos (Lateral, Frontal, SMV, Carpus) disponibles en imagen de alta resolución. El software de trazado con planificación de cirugía virtual asistirá a la comprensión del paciente

DENTRI α



“Ongoing” Desarrollo de Reconstrucción Avanzada crea imágenes superiores sin cambios en el hardware.

DENTRI α

3-in-1 Dental X-ray System

Calidad de Imagen Excepcional



Detector más ancho

- Tecnología avanzada de stitching para un amplio rango de FOV hasta 16x14.5, disponible desde el mentón hasta la frente.

Modo de Baja Dosis

- UFS (Ultra Fast Scan): escaneo ultra rápido para bajar en 1/3 el tiempo de toma y exposición de radiación.

Free FOV

- Selección de FOV ajustable para reducir la dosis de radiación y mejorar la resolución.

Voltaje de Tubo de Alta Capacidad

- Amplio rango de ajuste de Voltaje del Tubo (de 60 a 110KV) que evita el sobrecalentamiento del equipo.

Notable Algoritmo MAR

- Algoritmo superior de reducción de artefactos de metal para ayudar a un diagnóstico más preciso.



Sin MAR



Con MAR